



Eurotronix

Quality Control System

PRESENTAZIONE AZIENDALE



- ✓ Eurotronix Srl: chi siamo e cosa facciamo
- ✓ QCS O-FRAME S8000
- ✓ QCS C-FRAME S4000
- ✓ TRASMETTITORE DI CONSISTENZA
- ✓ IWAVE
- ✓ MWAVE
- ✓ VALVOLA DI GRAMMATURA
- ✓ VISIONE ARTIFICIALE
- ✓ SERVIZI
- ✓ DOVE SIAMO
- ✓ CONTATTI

Chi siamo



Eurotronix Srl opera a livello mondiale nella progettazione e produzione di sistemi QCS, DCS, Web Inspection e componentistica correlata principalmente per l'industria del settore cartaceo, plastico, tessile e siderurgico.

Obiettivo principale è il miglioramento dei processi e delle prestazioni della propria clientela offrendo soluzioni personalizzate in grado di rispondere in modo affidabile, preciso ed innovativo alle sfide di un mercato sempre più esigente.

Cosa facciamo



QCS O-FRAME S8000



TOP DI GAMMA



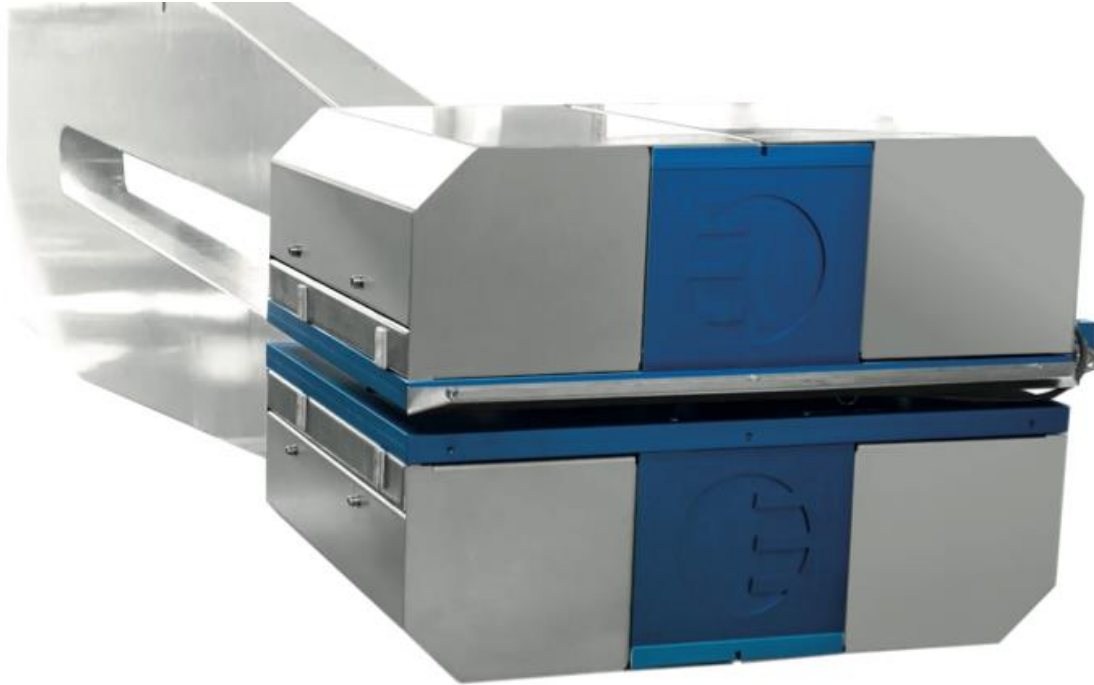
Ponte di misura a struttura chiusa pressurizzata con sistema di anti-disassamento.

- Il ponte chiuso garantisce elevate prestazioni in termine di velocità e scansione.
- La struttura è interamente protetta da rivestimento inox e pressurizzata.
- Un efficiente e sofisticato sistema di allineamento 3D assicura l'affidabilità del sistema di scorrimento nel tempo.
- Sensori di Grammatatura: KR85, PMT147, STR90 e IR
- Sensori di Umidità: Microonde, Infrarosso e HF
- Spessore: Laser, Magnetic e Confocal
- Ceneri: Fe55 e SoftXRy

QCS O-FRAME S8000



TOP DI GAMMA



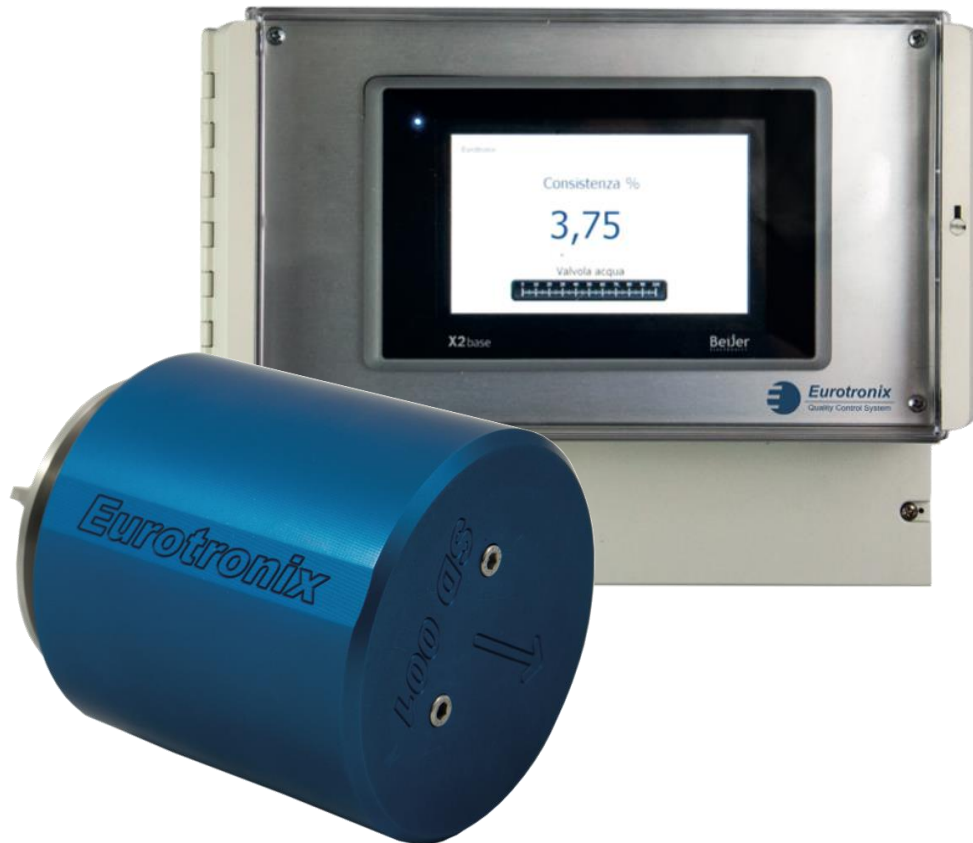
Ponte di Misura a struttura aperta con guida pressurizzata

- Indicato per spazi ridotti e difficoltà di imbarco.
- Sensori di Grammatatura: KR85, PMT147, STR90 e IR
- Sensori di Umidità: Microonde, Infrarosso
- Spessore: Laser, Magnetic e Confocal
- Ceneri: Fe55 e SoftXRy

TRASMETTITORE DI CONSISTENZA DS001

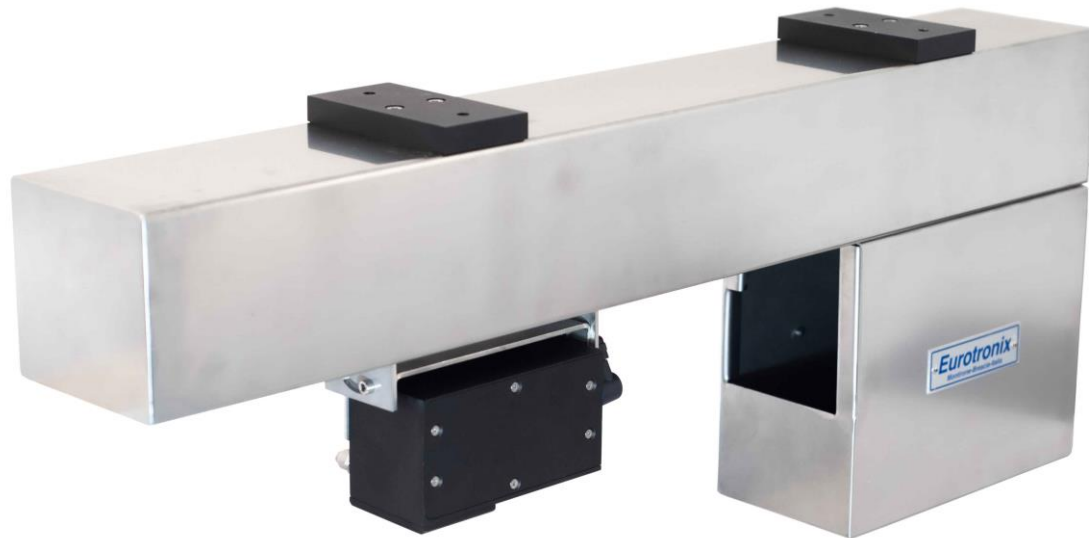


TOP DI GAMMA



Trasmettitore in tubazione per impasto di pura cellulosa e riciclato

- Linearità ed elevata insensibilità alla velocità del flusso grazie alla particolare geometria della lama.
- Sensore di Precisione con risoluzione a 28bits per la misurazione della forza applicata sulla lama dall'impasto.
- Possibilità di Controllo Remoto per monitoraggio ed impostazione parametri operativi.
- Interfaccia su pannello touch screen da 5 pollici.
- Filtro segnale FFT, Trends, Ricette, OPC Server, Protocolli PLC.



MISURA DI UMIDITA'

- Sistema di misura e controllo umidità su tutti i punti della macchina continua (dalla tavola piana all'avvolgitore) e per tutti i tipi di carta.
- Questa configurazione permette di misurare la quantità di acqua in un singolo punto o profilo .
- Il sistema è configurato per poter scorrere dalla posizione di fuori formato alla posizione di misura, senza posizioni intermedie. SP single point measurement.
- Il sistema a profilo permette di scansionare tutti i punti trasversali della MC cross direction profile

MWAVE



QCS Mwave I-FRAME System

- MWAVE è la soluzione ideale per misurare l'umidità dalla fase di formazione al pope reel.
- Siamo in grado di offrire la soluzione migliore in relazione alle condizioni di installazione.

VALVOLA DI GRAMMATURA



TOP DI GAMMA



STEPPER VALVE DN100 VR40

Il controllo di grammatura è uno dei punti più importanti nel processo cartario. Eurotronix offre una soluzione di estrema precisione.

Il sistema di posizionamento ad alta risoluzione con motore passo passo e encoder garantisce un ottimo funzionamento sia in modalità manuale che automatica.

Il pannello controlla lo smart drive del motore .

La misura della posizione della semisfera avviene per mezzo di un sensore magnetico senza contatto che misura l'angolo di apertura direttamente sull'albero con risoluzione a 16 bit.

Il software installato sul pannello touch è di facile utilizzo e permette il controllo sia manualmente che in remoto da un dcs.

Il pannello visualizza la posizione di apertura in percentuale, lo stato dei finecorsa e lo stato locale/remoto.

L'hardware permette di leggere segnali analogici e digitali per il controllo remoto.

Per mezzo della porta di rete è possibile comunicare con un dcs e monitorare via internet lo stato della valvola.

Nel caso vi sia installata una pompa per l'alimentazione della pasta è possibile controllarla dal software della valvola attivando il regolatore PID.

VISIONE ARTIFICIALE



TOP DI GAMMA



La Visione Artificiale è una tecnologia che consente di simulare in modo automatico il comportamento visivo di un operatore umano, al fine di compiere azioni altrimenti non possibili ad un sistema di automazione industriale tradizionale.

Essa si realizza utilizzando in modo opportuno una serie di dispositivi elettro-ottici e meccanici (telecamere, ottiche, sistemi di illuminazione, computers, schede di acquisizione ed elaborazione ecc.) per realizzare generalmente le seguenti fasi:

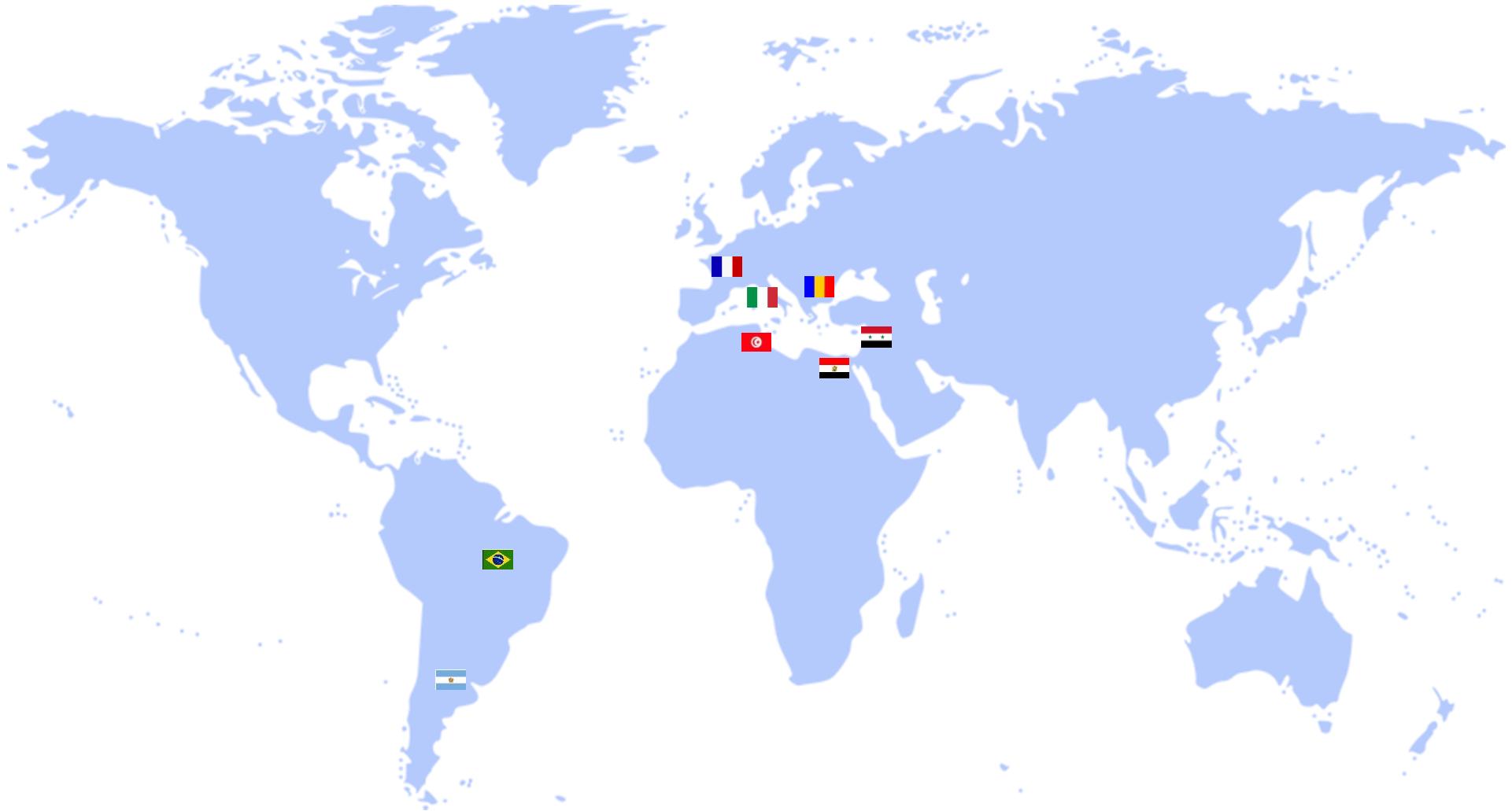
- Generazione dell'informazione, attraverso l'uso di sistemi automatici elettromeccanici di movimentazione del pezzo, opportuna illuminazione, opportuno uso di dispositivi ottici e di quant'altro necessario per caratterizzare fisicamente in modo visivo ciò che interessa il controllo in oggetto.
- Acquisizione delle immagini, per trasferire l'informazione grafica evidenziata sull'oggetto in una serie di punti digitalizzati (fino a molti milioni) che rappresentano la luminosità nelle varie zone dell'oggetto e dello sfondo.
- Elaborazione delle immagini, per l'estrazione delle caratteristiche interessanti il controllo, attraverso fasi di esaltazione delle immagini e valutazione quantitativa delle caratteristiche stesse.

SERVIZI



LA NOSTRA STRUTTURA

DOVE SIAMO



CONTATTI

SEDE LEGALE

Via Aurelio Saffi, 15
25121 Brescia – Italia
info@eurotronix.net

STABILIMENTO

Via Artigianale 43/45
25010 Montirone (BS) – Italia
Tel. +39 030 8840039
amministrazione@eurotronix.net

SALES MANAGER

Stefano Traballoni
Tel. +39 348 2879120
stefano.traballoni@eurotronix.net

